

M'ENGAGER DANS L'ÉCORESPONSABILITÉ

Cibles : prestataires touristiques, sites et lieux de visite

Depuis 2017, le positionnement touristique de la destination Eure est résolument tourné vers un tourisme doux, dans un esprit « slow tourisme ». La promesse de « L'Eure, # Je suis ailleurs en Normandie » propose un retour à l'essentiel, une expérience touristique authentique et simple propice au ressourcement personnel, aux retrouvailles avec les siens, de retour vers la nature et la quiétude... à l'opposé d'un tourisme de masse ou l'effervescence de la vie urbaine. Aujourd'hui, engagée pour un tourisme plus responsable et soucieuse d'accompagner au mieux les professionnels du tourisme du département, l'ADT de l'Eure souhaite agir sur l'offre en adéquation avec cette promesse.

Qu'est-ce que le tourisme durable ? Pourquoi se lancer ? Quels sont les points forts et points faibles de ma structure sur ce sujet mais surtout quelles sont les opportunités à saisir pour concilier développement économique et social, préservation de la planète tout en répondant aux attentes de plus en plus fortes des clientèles ? L'ADT de l'Eure vous propose ainsi un 1er niveau d'accompagnement pour répondre à ces questions.

S'engager dans une démarche de tourisme durable permet de :

- réduire ses coûts de consommation en eau, en énergie et de traitement de déchets
- accroître le bien-être de tous les employés
- valoriser son image : devenir une entreprise ou une association modèle et innovante, se différencier des autres structures touristiques vis-à-vis des visiteurs et partenaires
- fédérer le personnel autour d'une démarche commune.

Objectifs

- Entrer dans une démarche « slowlife » et écotouristique responsable
- Réduire l'impact environnemental de mon offre

Contenu de l'accompagnement

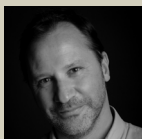
- Sur la base d'un diagnostic (intégrant les différents thèmes et piliers du Tourisme Durable) : analyse de l'activité, grille AFOM (Atouts/faiblesses/Opportunités/Menaces) de votre structure
- Conseils, bonnes pratiques adaptées à son activité
- Actions d'amélioration à mettre en place

Coût

TARIF

Dès 80€

Contact



Christophe MICHAUD

Fonction : filières et tourisme durable

02.32.62.84.33 - christophe.michaud@eure-tourisme.fr